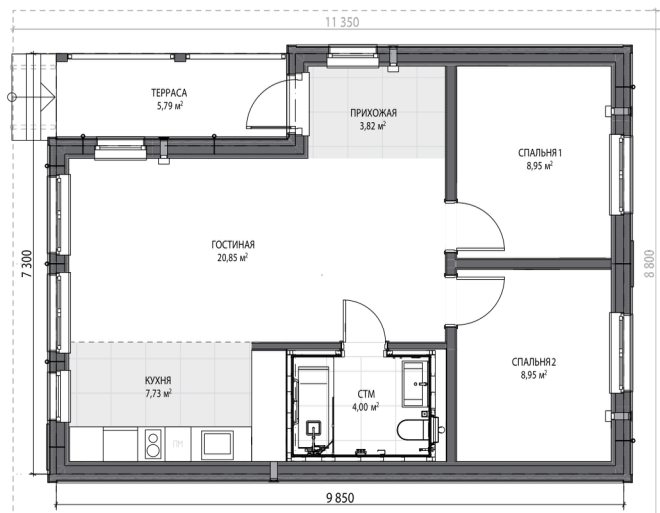


МОНЕ 60

Дом на природе с комфортом 2-комнатной квартиры

Домокомплект по проекту МОНЕ 60 готов к установке на участке уже через 7 дней после заказа

Этот дом объединяет преимущества городской квартиры и загородной жизни: здесь вы найдете комфорт и удобства современного жилья в гармонии с природой. Большие двухсветные окна наполняют помещения светом, продуманная планировка создает идеальное пространство для отдыха и работы. На площади в 60 м² расположилось всё необходимое: удобная кухня, просторная ванная комната, две уютные спальни, прихожая и большая общая зона для семейных вечеров и приёма гостей.



60 м²

Альтернатива
2х комнатной квартире

6 соток

Пятно застройки 11,35*8,8 м позволяет
разместить дом на участке в 6 соток

3 чел.

Оптимально для постоянного
проживания семьи из 3-х человек

Prefab Технология - Домокомплект включает готовые к монтажу панели стен, крыши и перекрытий, которые собираются на участке в теплый контур дома. Сборка на любой тип уже готового фундамента выполняется краном, независимо от времени года. Сразу после монтажа можно приступить к внутренней отделке.



Производится на заводе

И дом, и материалы, производятся на заводе Технониколь



Точность и скорость

Производство полного цикла занимает 1 день, благодаря роботизации оборудования.



Фиксированная цена

Стоимость дома не меняется от момента заказа до монтажа.



Собственные бригады

Дома строят сертифицированные строительные бригады, которых мы сами обучили.



Можно в ипотеку

Выберите свой банк и программу с консультантом www.fjorden.ru

Рендеры являются визуализацией проекта и не могут служить основой для поставки дома.



Что входит в стоимость домокомплекта

| | |
|---|---|
| Обвязочный брус свай | • |
| Цокольное перекрытие | • |
| Стартовая доска | • |
| Каркас перекрытия террасы | • |
| Наружные панели стен (утепление 150+50 мм), преднабитой имитацией бруса (окрашена на заводе) снаружи, внутренняя обшивка стен | • |
| Окна (цветная ламинация) | • |
| Внутренние панели стен со звукоизоляцией | • |
| Инженерная подготовка (готовые каналы для электропроводки и вентиляции, приточные вентиляционные клапаны) | • |
| Кровельные панели (утепление 200+50 мм) с преднабитой черепицей | • |
| Водосточная система | • |
| Комплект окрашенного пиломатериала для подшивки и обшивки свесов | • |

* Есть возможность заказать домокомплект для ЖБ или УШП-фундаментов.

МОНЕ 60 — теплый, уютный, дружже любимый по архитектуре и демократичный по цене дом, который «не жмет в плечах» и не доставляет хлопот при эксплуатации.

Размеры дома

📏 **9.85×7.30 м**

Высота полотка

↑ **до 3.8 м**

Этажность

≡ **1**

Спальни

🛏 **2**

Санузел

🚽 **1**

Вход

🚪 **1**

Этапы работы



Остались вопросы? Позвоните по тел.:

СПб +7 (812) 209-07-22

МСК +7 (495) 109-07-22

Пн-Пт: с 09-00 до 18-00

Еще большое проектов домов на www.fjorden.ru